



YOROKOBI

PIECE

TINY HOUSE

答えは、一つじゃない。

運営会社 窪田建設株式会社

〒386-1213 長野県上田市古安曾1116
TEL : 0268-38-3050
www.ie-kubota.jp

2023.4 第一版発行



窪田建設



YOROKOBI

STORY BOOK

P  i E C E

答えは、一つじゃない

その昔、幸せな暮らしの最適解は、今よりずっと限られていました。大きくて豪華な家に住み、身の回りには物があふれた贅沢な暮らし。テレビドラマに出てくるような典型的な家族の形や、決まった働き方こそが理想とされていたのです。

でも、それはもう昔の話。今を生きる私たちにとって、幸せはもっと多様性にあふれたものになっています。それに、今の私たちは、世の中の常識が目まぐるしく変わることを知っています。少し前までの普通が、すぐに新しい普通に置き換わっていく。生活のあらゆる場面で、こうした経験を幾度となく繰り返してきたのではないのでしょうか。

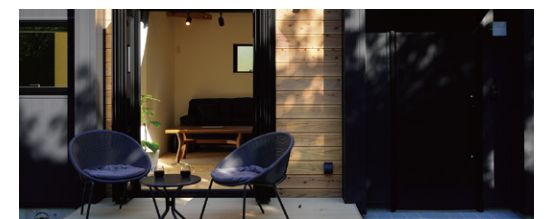
今の私たちにとって、暮らしの答えは1つではありません。もっと自由な発想で、自分たちにピッタリの答えを見つけていきましょう。

DIVERCITY

価値観で空間を考える

自分たちの価値観に合った暮らしを叶えるには、その望みに寄り添った空間が必要です。

例えば、家族との時間だけではなく自分の趣味の時間も楽しめる場所。あるいは、日常生活と仕事をほどよい距離感で切り分けられるスペース。はたまた、週末の生活様式をガラリと変えられる二拠点居住……。変化する価値観を最初からすべて見越して家を建てることは不可能です。欲しいときに欲しい空間を追加できる、そんな自由度の高い形が理想的です。



COTTAGE STYLE



シンプルなフォルムに潜む豊かさ

家族や気の合う仲間と過ごす週末コテージを建てるなら、どんな形がいいでしょうか。いかにも別荘というような豪華なものより、シンプルなフォルムのほうが自分たちらしい、そう感じる人も多いと思います。焚き火の暖かさや薪のはぜる音、近くの森のさざめき。自然を五感いっぱいを感じるには、そっけないくらいがちょうどいい。そこに確かな機能性を感じ取れるのが、今どきの豊かさなのではないでしょうか。





日常と非日常の融合

リゾートホテルのようなラグジュアリーな空間でなくても、日常から離れることはできます。少しだけ上質で、少しだけ非日常。そんな週末コテージで過ごす時間が、心や体を心地よくリフレッシュしてくれるでしょう。



HANARE STYLE



暮らしの最小形

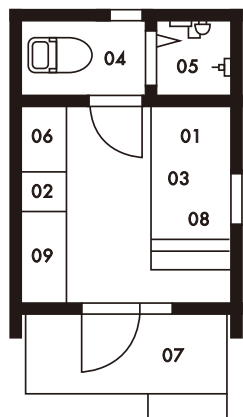
想像してください。庭にお一人様向けの別荘がある暮らしを。生活に必要なものがひとつお揃い揃っていて、そこだけでも暮らしが完結できる場所。一日中いても息苦しさを感じずに過ごせる時間が送れる場所。それを実現するには、どれくらいの広さが必要でしょうか。いろいろ考えて、3坪(6畳)というサイズに辿り着きました。大きな玄関窓や高い天井が、開放的な居心地の良さを叶えてくれます。



ALL INCLUSIVE

あらゆる生活要素が詰まった 究極のタイニーハウス

朝目覚めて、トーストとコーヒーで軽めの朝食。ソファに腰掛けてゆっくり読書を楽しんだり、テラスの椅子に座ってぼーっと景色を眺めたり。夜になったらシャワーを浴びて、ベッドで就寝……。信じられないかもしれませんが、こんな生活がわずか3坪で叶います。



PLAN DATA

1F:9.93㎡(3.00坪)
延床:9.93㎡(3.00坪)



01 WORK DESK



02 CLOSET



03 BED



04 TOILET



05 SHOWER BATH



06 LAUNDRY



07 TERRACE



08 SOFA



09 mini KITCHEN

FEATURE

PIECEの特徴

理由あって、この大きさ。

敷地面積が小さいと、建てる場所の自由度は広がります。しかし私たちは、ただ小さくすればいいとは思いませんでした。暑さや寒さを十分に凌げること、耐久性が高く地震にも安心できること、そしてなにより心地いい時間が過ごせること。そのすべてを満たせる家の最小形を突き詰めて、ついにたどり着いたのが3坪という広さでした。



UPDATE YOUR LIFE

人生をアップデート

「こんにちは！新しい私」。人生は、新しいことの連続です。新しい仕事、新しい家族の誕生、新しい友人との出会い、新しい趣味の発見……。その時は、いつだって突然訪れます。

だからこそ私たちには、臨機応変に変化できる暮らしが大切です。最小ユニットが3坪のPiECEなら、今ある家の敷地の中にも気軽に建てることできるでしょう。

さらにPiECEは複数のユニットを組み合わせられるので、希望に合った大きさの空間が手に入ります。必要なときに、必要な分だけ。そんな気ままな暮らしだって構いません。常に最新の自分を楽しみましょう！

ADDED VALUE

新たに建てて使用することは当たり前ですが、今ある既存の建物に小さな空間をプラスして新しい価値観を生み出すことができるのがPiECEです。



PIECE

OR



HOUSE

+



PIECE

DESIGN THE LANDSCAPE

敷地をデザインする

例えば、庭のデッドスペース。一般的な家が建てられないような敷地でも、1ユニット=3坪というサイズのPIECEなら活かせるかもしれません。複数のユニットを組み合わせられるということは、土地の大きさを最大限に活かせる形を実現できるのです。

あるいは、活用しにくい形や大きさの遊休地。今まで放っておいた場所にも、新しい価値を生み出してくれるかもしれません。プライベートで活用するだけでなく、コンパクトなりゾートコテージとしても活かせるでしょう。せっかく土地という資産があるのなら、有効活用しない手はありません。

HOW TO USE

PIECE は小さな建物だからこそ、土地に新たな価値が生まれます。



母屋の敷地内



変形土地



街中狭小地



遊休地を再開発

SUIT THE PURPOSE

暮らしだけでなく あらゆる用途にも 対応する小さな箱

今や多様化の時代、働き方もさまざまな形があります。最近、働く時間や場所を自由に選べる職場も増えてきましたし、インターネットの発達のおかげでフリーランスという働き方もやりやすくなりました。また、脱サラして念願のカフェやショップをオープンする……そんな選択肢もアリでしょう。

PIECEは、そんな自由な働き方にピッタリの空間です。急な環境の変化に備えて、リスクやコストを抑えて小さく始められるのです。もちろん、貸別荘や戸建てアパート経営などセカンドビジネスへの活用もOK。建物はコンパクトでも、夢は無限に広がります。

CASE STUDY



サテライトオフィス



ショップ



カフェ



宿泊施設



2拠点居住



戸建アパート

INVESTMENT

遊休地を利用した投資にも最適な建物です。

TINY \geq BIG

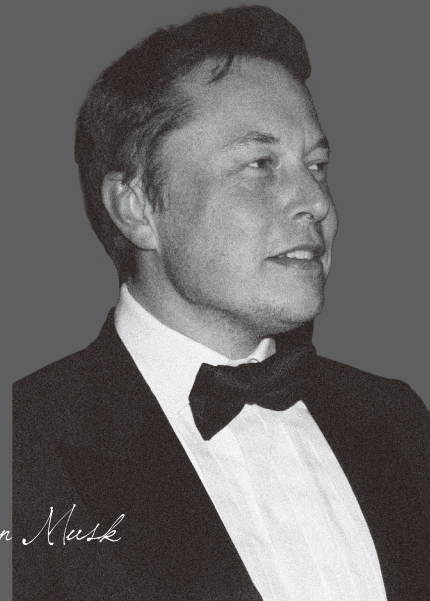
世界が気づき始めた本当の豊かさ

豪華な暮らしだけが豊かさではない、そんな考え方は、すでに世界中に広がっています。

世界三大投資家として知られるウォーレン・バフェット氏は、60年以上前に3万1500ドルで購入した比較的小さな家に住み続けています。乗っている車も質素で、マクドナルドのハンバーガーが好物。推定資産1000億ドルを超えと言われる大富豪の生活は、驚くほど質素です。



Warren Buffett



Elon Musk

また、テスラ社の創業者であるイーロン・マスク氏は、2021年にわずか5万ドル(約600万円)のプレハブ住宅に引っ越したと伝えました。この住宅は約10.5坪の極小住宅で、小さく折りたたんで箱を展開するだけで家が出来上がるユニークな設計。発表されるとすぐに話題となり、全米で16万人の予約待ちができています。

ミニマルな暮らしは、ハリウッド・セレブにも浸透しています。映画「ハリー・ポッター」で一躍有名になった女優、エマ・ワトソン。彼女は2013年に8足しか靴を持っていないことを明らかにしました。彼女はエシカルファッション(環境を破壊せず、不当な労働搾取をせずに作られたファッション)にも関心が高く、エシカル・ファッション・ブランドを自ら紹介するInstagramアカウントを開設したほどです。



Emma Watson



小さくてシンプルな暮らしは、軽やかで心地いいだけでなく、資源やエネルギーを無駄にしないため地球環境を守ることにもつながります。そんなサステナブルな生き方を実践できることが真の豊かさでありカッコ良さである……、そんな価値観に変わり始めているのかもしれない。



no_1

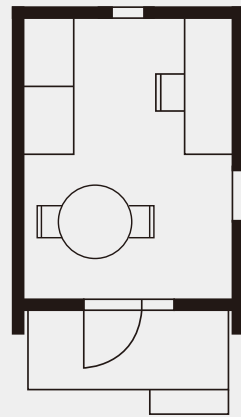
WORK SPACE

【PIECE1-B】PLAN



在宅ワーク

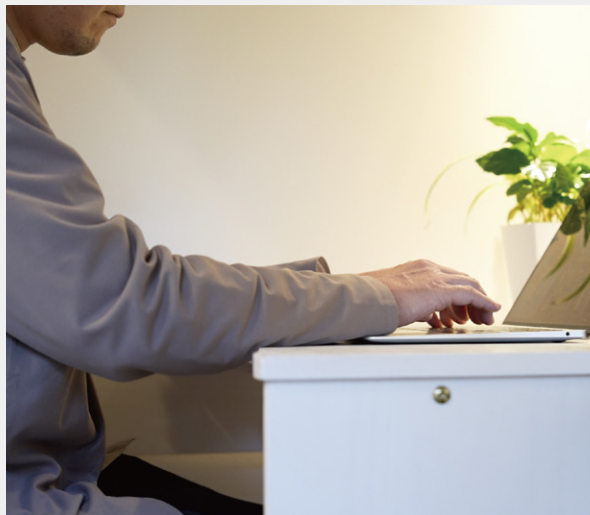
母屋と隔てられているため生活音が気にならず、じっくりと仕事に集中できるプライベートオフィス。一人で働くには十分な空間を確保でき、ビデオ会議にも最適です。



PLAN DATA

1F:9.93㎡(3.00坪)
延床:9.93㎡(3.00坪)

6畳ユニット単体



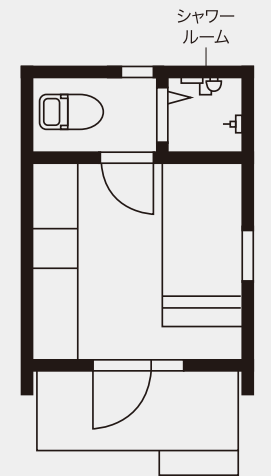
no_2

HANARE



離れ

プライバシーを確保した離れ空間。トイレやシャワールームがあり、暮らしのほとんどを完結できます。成長したお子さんの自立した生活空間としてもおすすめです。



PLAN DATA

1F:9.93㎡(3.00坪)
延床:9.93㎡(3.00坪)

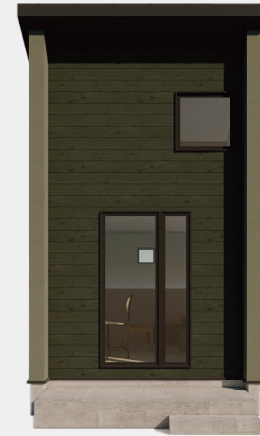
6畳ユニット単体

【PIECE1-BW】PLAN

no_3

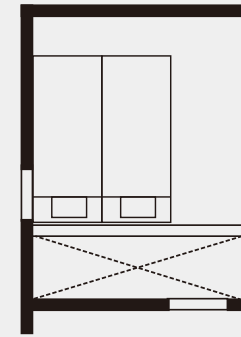
HOBBY SPACE

【PIECE1-L】PLAN

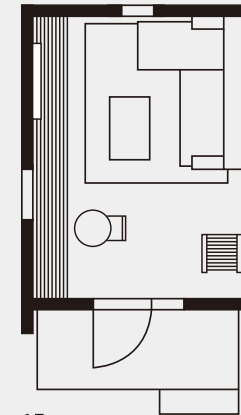


ホビースペース

お気に入りのコレクションを並べて、読書や趣味の作業に没頭できます。立地次第では、楽器のレッスンルームとしても活用できるかも。ちょっと疲れたら、ロフトに上ってベッドでひと眠り。自分だけの至福の時間が叶います。



2F



1F

PLAN DATA

1F:9.93㎡(3.00坪)

2F:7.45㎡(2.25坪)

延床:17.39㎡(5.25坪)

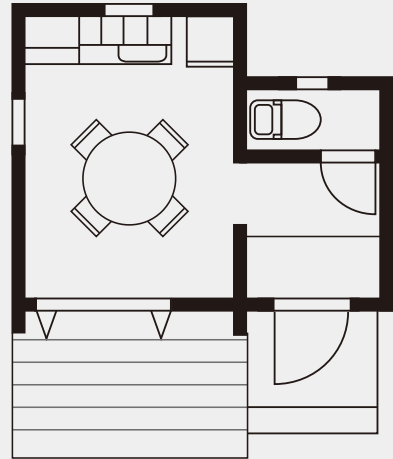
6畳ロフトユニット単体





おうちカフェ

親しい友人を招いて、ゆったりとしたティータイムを満喫。あるいは念願だったカフェオーナーの第一歩として活用するのにもオススメ。6畳ユニットと3畳ユニットを組み合わせることで、数人が集まっても広々と過ごせる空間が手に入ります。



PLAN DATA

1F:14.90㎡(4.50坪)
延床:14.90㎡(4.50坪)

6畳ユニットと
3畳ユニットの連結



no_4

HOME CAFE

【 PiECE1J-B 】 PLAN



no_5

COTTAGE 【 PiECE3J-LBL 】 PLAN



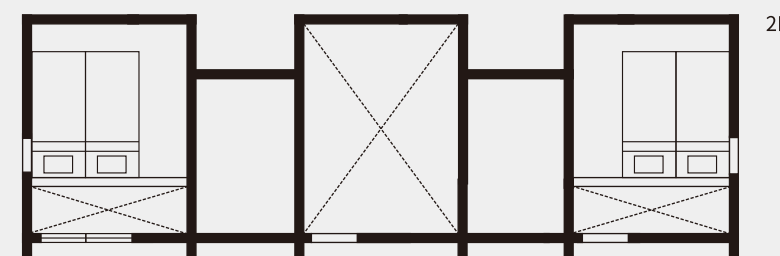
コテージプラン

3つの6畳ユニットと2つの3畳ユニットを組み合わせてつくる週末コテージ。家族や仲の良いグループがゆとりを持って宿泊できます。忙しい日常から離れてリフレッシュするのに最適な空間です。

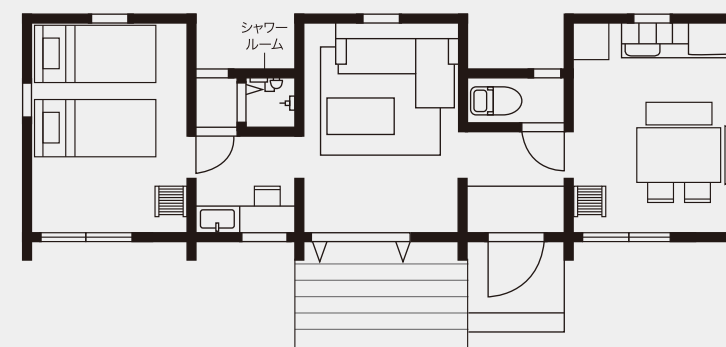
PLAN DATA

1F:39.74㎡(12.00坪)
2F:14.90㎡(4.50坪)
延床:54.65㎡(16.50坪)

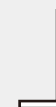
自由連結プラン



2F



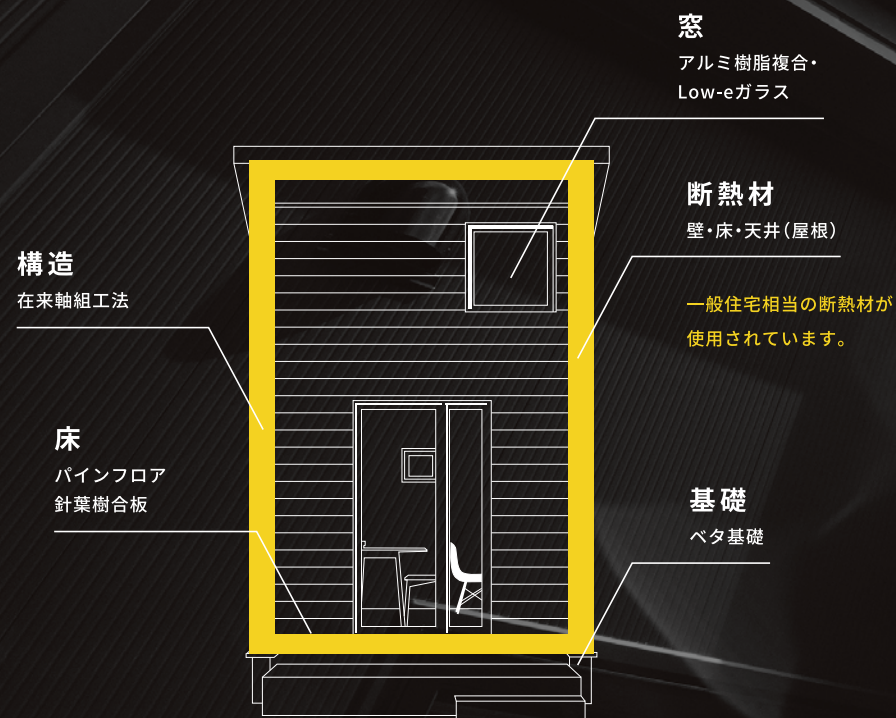
1F



SPEC

ただの小屋じゃない

デザインや間取り、素材の良さも大切ですが、より大事なことは毎日安全・安心で快適に暮らせること。PIECEでは、基本性能に優れた住宅を大前提として、良質な家づくりをしています。



地震にも強い構造

地震や災害の多い日本では耐震性能は重要です。高い耐震性を備えたPIECEで、いつ来るかわからない地震から大切な家族を守りましょう。

優れた耐久性で、劣化に強い

どんなに頑丈で性能に優れた家でも、良い状態を維持できなければ意味がありません。PIECEは優れた耐久性で、劣化に強い家づくりをしています。

維持管理を考えた設備

時間の経過とともに住宅設備も劣化します。給排水などの設備について、清掃・補修・更新対策といった維持管理しやすい工夫をしています。

優れた省エネ性能

断熱・気密性は室内の暖かさ・涼しさ、住み心地、健康を左右します。光熱費高騰も考えれば、冷暖房効率と省エネ性能に優れた家にするのが大切です。

※住戸面積を満たす場合には、長期優良住宅対応可能です。

※全棟壁量計算・温熱計算・一次エネルギー消費量計算を行い、性能を確認します。

※クリアする性能基準は、地域によって異なります。具体的な性能等が気になる方は、スタッフにお問い合わせください。