



YOROKOBI

SCOPE  
LOFT HOUSE

一人でも、二人でも

運営会社 窪田建設株式会社

〒386-1213 長野県上田市古安曾1116

TEL : 0268-38-3050

[www.ie-kubota.jp](http://www.ie-kubota.jp)

2023.4 第一版発行



窪田建設



YOROKOBI

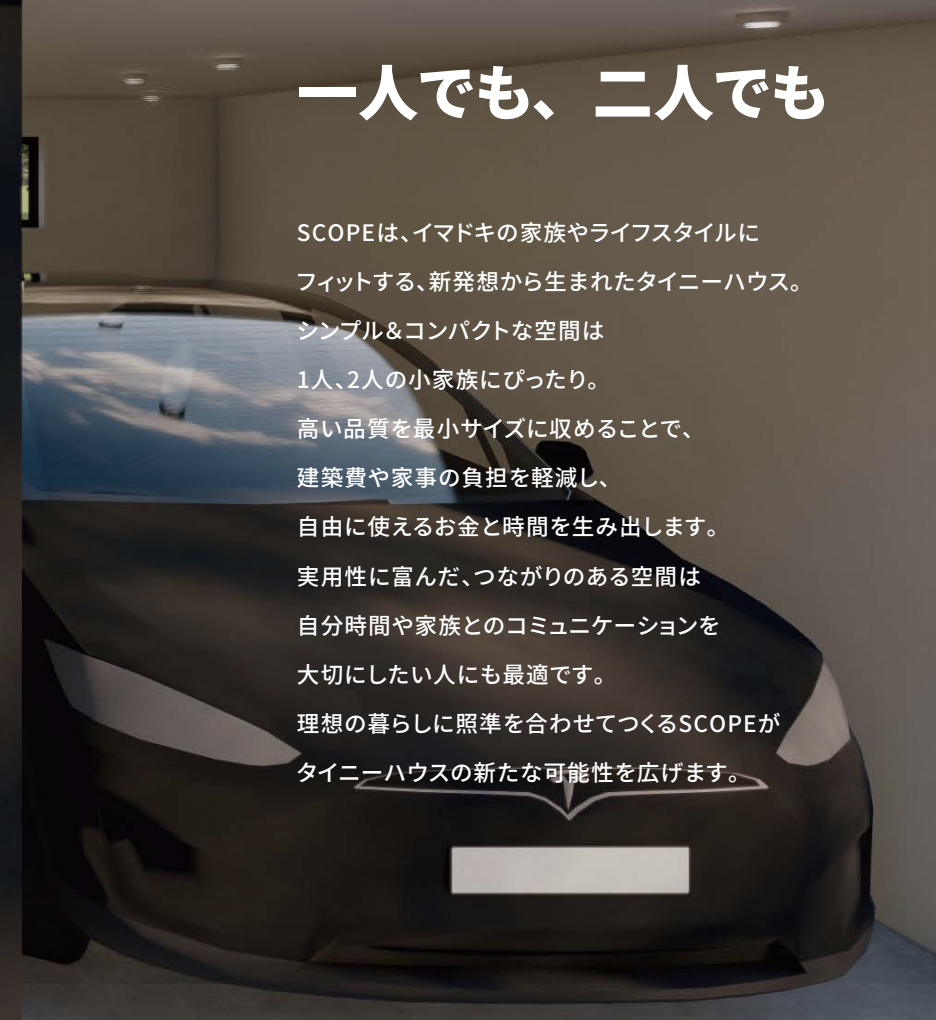
STORY BOOK



# SCOPE

## 一人でも、二人でも

SCOPEは、イマドキの家族やライフスタイルに  
フィットする、新発想から生まれたタイニーハウス。  
シンプル&コンパクトな空間は  
1人、2人の小家族にぴったり。  
高い品質を最小サイズに収めることで、  
建築費や家事の負担を軽減し、  
自由に使えるお金と時間を生み出します。  
実用性に富んだ、つながりのある空間は  
自分時間や家族とのコミュニケーションを  
大切にしたい人にも最適です。  
理想の暮らしに照準を合わせてつくるSCOPEが  
タイニーハウスの新たな可能性を広げます。





# FUNCTION

機能を、装備する



## GARAGE LIFE

好きなことと暮らす

デバイスの1つとして、「ガレージ」をプラスできます。愛車のそばで暮らしたり、アウトドアギアのメンテナンスをしたり、外使用の道具をしまったりするのも便利な、汎用性の高いデバイスです。



## SMART LIFE

電気を自給自足する

デバイスの1つとして、「ソーラーパネル」をプラスできます。電気を自給自足することで、ランニングコストを抑えたエコな暮らしが叶います。電気代高騰の時期や万一の災害時にも安心です。



## STOVE LIFE

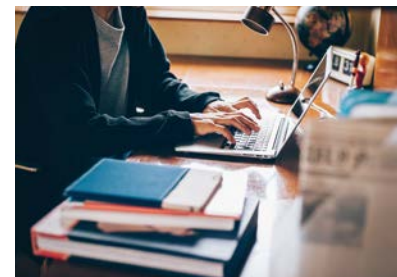
温かな炎のある暮らし

デバイスの1つとして、「薪ストーブ」をプラスできます。室内を暖めたり、料理を楽しんだり、インテリアとしても活躍する薪ストーブ。温かな炎を家族で囲めば、ゆったりと心豊かな時間が流れます。

# LOFT HOUSE

## 自由型ロフトハウス

SCOPEは、ロフトのついたタイニーハウス。間仕切りのない室内は、吹き抜けを介して上下階がつながり、コンパクトでありながら広がりを感じられる心地よい空間。ロフトはベッドルーム、書斎、秘密基地などとして自由に使えます。





# 1st FLOOR

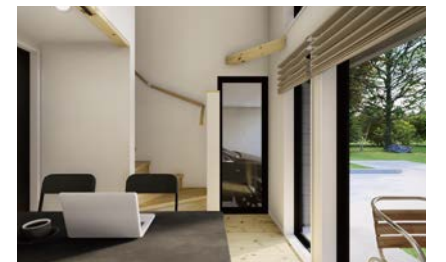
これまでのLDKの概念を離れ、新しい発想で生み出された自由な空間です。最小限の広さのオープンなスペースに、必要なものを全て盛り込みました。2階のフィックス窓からは明るい日差しが降り注ぎ、家中が心地よさと開放感で満たされます。



ダイニングとしてもワークスペースとしても使えるフレキシブルなキッチン。余計なものを一切省いたシンプルさが、使い方の自由度を広げます。家事の時短を叶えるコンパクトさは、小家族やミニマルライフを目指す人にもピッタリです。

# STOVE & GARAGE LIFE

薪ストーブや太陽光発電などのデバイスを装備しています。エネルギー価格の高騰や多発する災害など、不安定な未来を生き抜くオフグリッドの家は、いざという時あなたを守る、強い味方となるでしょう。





FEATURE

# OPEN AIR

限られたスペースをできるだけ広く使い切るために、  
間仕切りのないフルオープンな多機能空間としました。  
視線を遮る壁をなくしたので、完全な個室はなく  
その代わりに、部屋の配置や角度を計算することによって  
視線をかわす工夫をしています。  
吹き抜けが家中に高さと広がりを生み出して、  
コンパクトながら心地よく、自由に暮らせませす。





# LIFE FIT

自由に使える空間。



WORK



HOBBY



RELAXATION

2階のロフトは、ライフスタイルや目的に合わせて使える自由な空間。例えばリモートワーカーの書斎として、好きなことに没頭できるホビースペースとして、ヨガでリラックスしたり、自分だけのホームシアターとして使ったり。程よい“こもり感”のある半オープンスペースが、暮らしの楽しみにあなたらしい彩りを添えます。



THEATER



# FLEXIBLE

## 多様な人生にフィットする柔軟性

人生のときどきで、ライフスタイルや価値観は変わるもの。SCOPEは可変性のあるスケルトン・イン・フィルの考えを採用。その時の暮らしに合わせてフレキシブルに間仕切りを増減することで、いつまでも価値ある住まいであり続けます。



### プライベートスペースとして

落ち着ける部屋が欲しい、一人でこもる場所が欲しいなど、将来、プライベートな空間が必要になったら、間仕切りを後から足して完全な個室を作ることができます。



### オープンスペースとして

間仕切りを取り外せば、家中がひとつにつながるオープンスペースに早変わりします。明るい光と程よいこもり感に包まれた半オープンスペースで心地よく暮らせます。

# EFFICIENCY

## 効率を追求した理想のカタチ

### つながりが生み出す 明るい空間

家をひとつつながりの空間として捉え、仕切りをなくすことで、日中は明るい日差しが家全体に届けられます。光と風が隅々まで巡り、リゾートのような開放感と心地よさが味わえます。



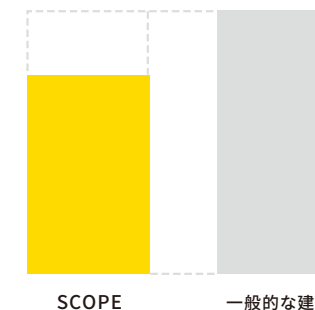
### 少しのエネルギーで 家中快適

心地よく暮らすためのオープンな設計が、小屋の弱点である暑さ・寒さも克服。断熱性能を一般の住宅並みに高めることで、少ないエネルギーでも効率的に冷暖房ができ、1年中快適に暮らせます。



### トータルコストを抑える工夫

コンパクトでムダのない設計のため建築の初期費用を抑えられます。壁や建具が最小限で済むよう、オープンな空間にしてコストを大幅削減。トータルでのコストを抑える工夫をしています。

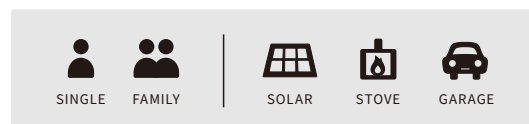


# SELECT YOUR STYLE

SCOPEでは、  
暮らしやライフスタイルに合わせて  
5つのプランを用意しています。



## 5 PLANS







# BASE

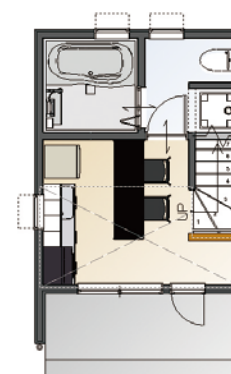
## ベースプラン

1Fにダイニング&キッチン、洗面・浴室・トイレ等のサニタリーを配置。2Fに2人分のベッドスペースを確保したベーシックなプラン。一般的な玄関はなく、屋根つきウッドデッキの開口部から出入りします。

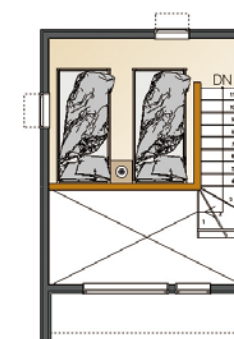


### PLAN DATA

1F: 16.56㎡ (5.00坪)  
2F: 10.76㎡ (3.25坪)  
延床: 27.32㎡ (8.25坪)



1st Floor



2nd Floor



# BASE GARAGE

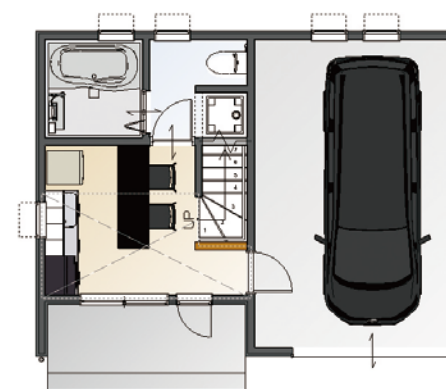
## ベースガレージプラン

基本であるBASEの1Fにビルトイン・ガレージ1台分、2Fにリビング&フリースペースを追加したプラン。吹き抜けに面したフリースペースは、リモートワーク時の書斎などとして自由に使えます。

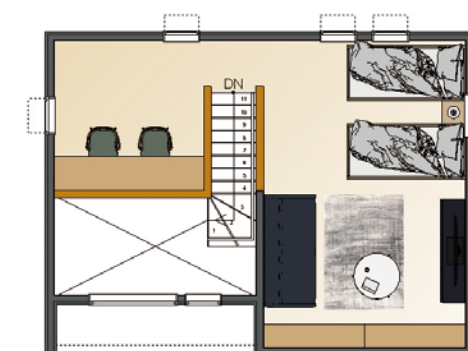


### PLAN DATA

1F: 36.43㎡ (11.00坪)  
 2F: 30.63㎡ (9.25坪)  
 延床: 67.07㎡ (20.25坪)



1st Floor



2nd Floor





# BASE LIVING

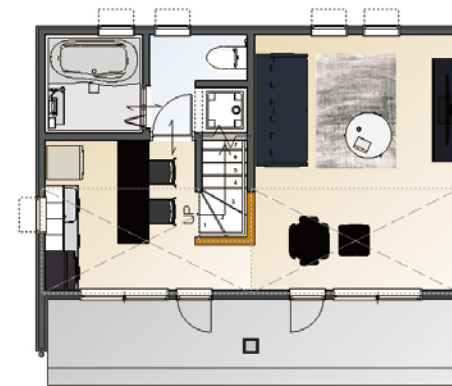
## ベースリビングプラン

基本であるBASEの1Fに広いリビング、2Fにフリースペースを追加したプラン。吹き抜けとハイサイドライトがワイドに広がり、心地いい開放感と明るい日差しに包まれながら、快適に暮らせます。

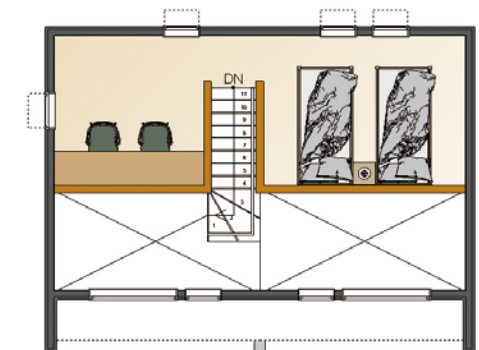


### PLAN DATA

1F: 33.12㎡ (10.00坪)  
 2F: 20.70㎡ (6.25坪)  
 延床: 53.82㎡ (16.25坪)



1st Floor



2nd Floor





# BASE GARAGE GARAGE

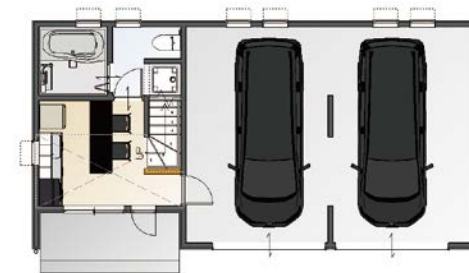
## ベースガレージ ガレージプラン

BASE GARAGEに、ガレージをもう1つプラス。車2台を保管できるだけでなく、生活スペースも大きく広がります。上階層にスペースが取れる分、余裕を持って暮らすことができます。



### PLAN DATA

1F: 56.31㎡ (17.00坪)  
 2F: 50.51㎡ (15.25坪)  
 延床: 106.82㎡ (32.25坪)



1st Floor



2nd Floor





# BASE LIVING GARAGE

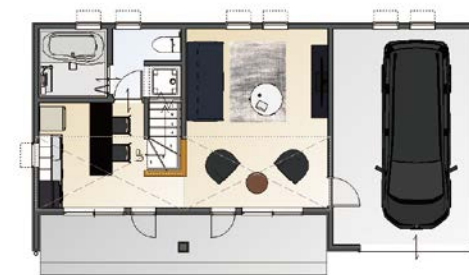
## ベースリビング ガレージプラン

BASE LIVINGに、ビルトイン・ガレージ1台分を追加したプラン。ガレージの上階層を居室にして広い生活空間を確保。吹き抜けに面したフリースペースは自由度の高い空間です。

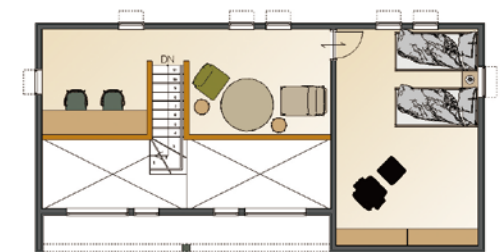


### PLAN DATA

1F: 52.99㎡(16.00坪)  
 2F: 40.57㎡(12.25坪)  
 延床: 93.57㎡(28.25坪)



1st Floor



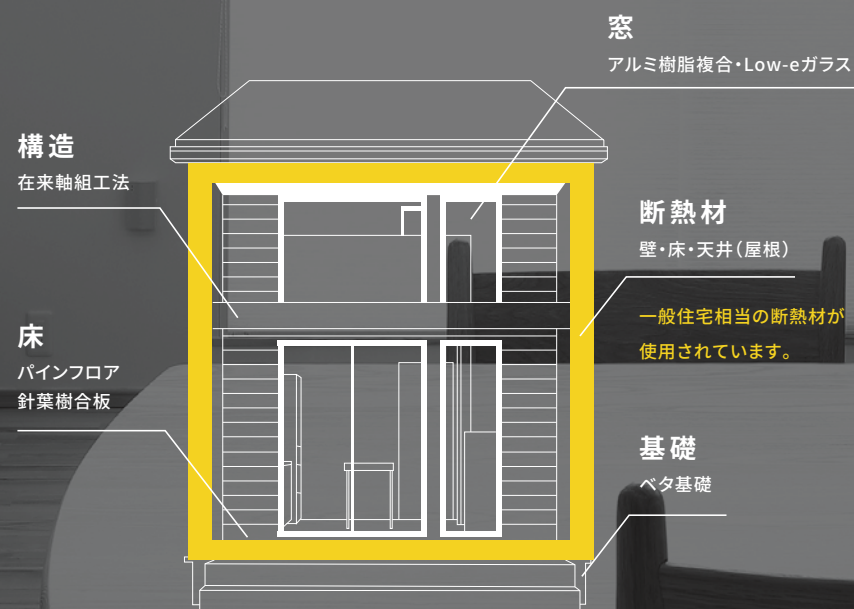
2nd Floor



# SPEC

## 暮らしを守る安心の性能

デザインや間取り、素材の良さも大切ですが、より大事なことは毎日安全・安心で快適に暮らせること。SCOPEでは、基本性能に優れた住宅を大前提として、良質な家づくりをしています。



### 地震にも強い構造

地震や災害の多い日本では耐震性能は重要です。高い耐震性を備えたSCOPEで、いつ来るかわからない地震から大切な家族を守りましょう。

### 優れた耐久性で、劣化に強い

どんなに頑丈で性能に優れた家でも、良い状態を維持できなければ意味がありません。SCOPEは優れた耐久性で、劣化に強い家づくりをしています。

### 維持管理を考えた設備

時間の経過とともに住宅設備も劣化します。給排水などの設備について、清掃・補修・更新対策といった維持管理しやすい工夫をしています。

### 優れた省エネ性能

断熱・気密性は室内の暖かさ・涼しさ、住み心地、健康を左右します。光熱費高騰も考えれば、冷暖房効率と省エネ性能に優れた家にするのが大切です。

※住戸面積を満たす場合には、長期優良住宅対応可能です。

※全棟壁量計算・温熱計算・一次エネルギー消費量計算を行い、性能を確認します。

※クリアする性能基準は、地域によって異なります。具体的な性能等が気になる方は、スタッフにお問い合わせください。